

# HINGES

series  
Chapter A



- DOOR CLOSING SPEED ADJUSTABLE, ONE HINGE FOR VARIOUS DOORS
- NEW SNAP-ON DESIGN BETWEEN HINGE AND PLATE - FASTER AND BETTER CONNECTION
- CROSS MOUNTING PLATE AND IN-LINE PLATE ARE AVAILABLE AS OPTIONS





**PROFESIONAL SERIES**

. دارای یمپ دو حالتہ ABS  
. پایه خطی 3D  
. قابلیت تنظیم سرعت



**STAR PLUS SERIES**

. دارای یمپ یک حالتہ ABS  
. پایه صلیبی 3D



**STAR SERIES**

. دارای یمپ فلزی  
. پایه 3D



**ECO SERIES**

. پایه چهار پیچ  
. بدون آرامبند



**AIR SERIES**



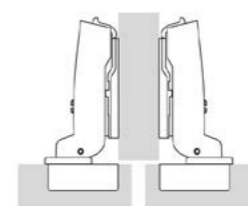
**ACCESSORIES FOR HINGE SERIES**

شابلون نصب لولا



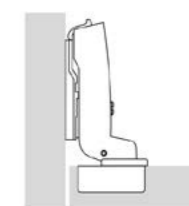
**FULL OVERLAY**

رو کار



**HALF OVERLAY**

نیمہ رو کار



**INSET**

تو کار

لولا آرامبند پروفشنال با پایه خطی 3D

لولا آرامبند پروفشنال با پایه خطی 3D

توضیحات:

۱. دارای آرامبند
۲. قابلیت ریگلاژ در محور X, Y, Z
۳. کاپ لولا ۳۵ میلی متر
۴. دارای قابلیت تنظیم سرعت آرامبند
۵. دارای پمپ دو حالت ABS
۶. پایه خطی 3D

\* توجه داشته باشید در سری لولا های پروفشنال ، آرامبند لولا حتی در صورت باز شدن درب با زاویه کم نیز فعال می گردد.



**A101** لولا آرامبند پروفشنال روکار کلیپسی ۱۱۰ درجه با پایه خطی 3D  
1.518.000 R



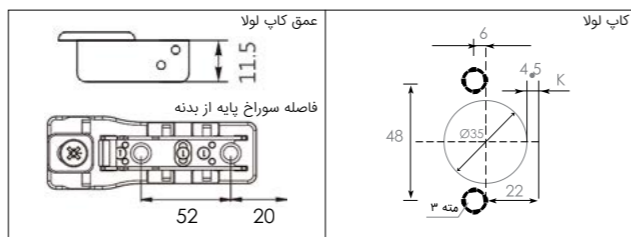
**A102** لولا آرامبند پروفشنال نیمه روکار کلیپسی ۱۱۰ درجه با پایه خطی 3D  
1.518.000 R



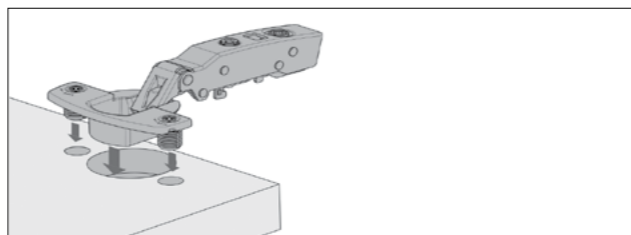
**A103** لولا آرامبند پروفشنال توکار کلیپسی ۱۱۰ درجه با پایه خطی 3D  
1.518.000 R

ابعاد فنی :

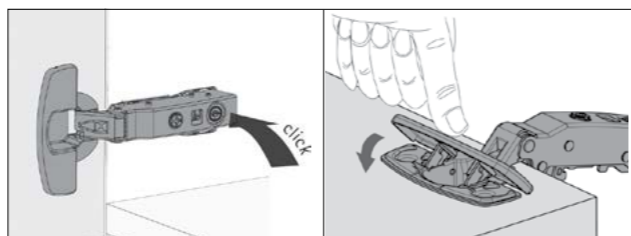
۴. مطابق تصاویر زیر لولا را ریگلاژ نمایید.



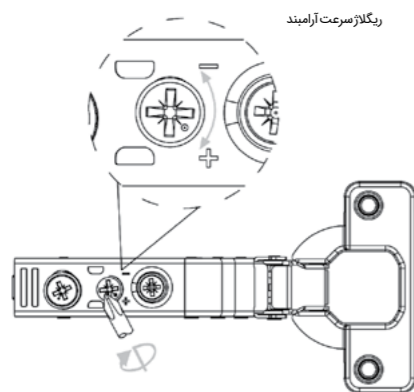
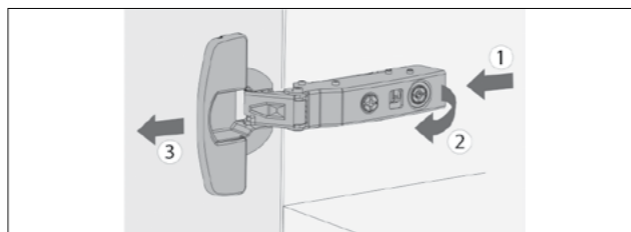
۱. ابتدا مطابق با ابعاد فنی سوراخ ها را اجرا نمایید. سپس پایه و لولا را بیچ نمایید.



۲. لولا را به صورت کلیپسی بر روی پایه جا بزنید و پلاک را نصب نمایید.

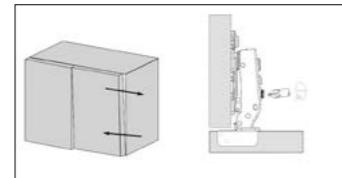


۳. جهت جدا نمودن درب از یونیت کفایت مراحل زیر را انجام دهید.

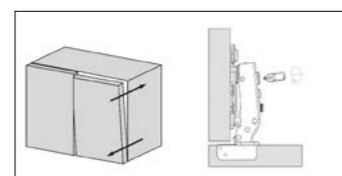


ریگلاژ سرعت آرامبند

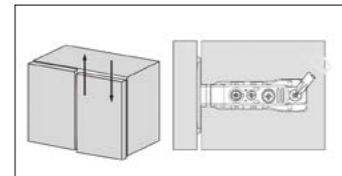
ریگلاژ در راستای عرض یونیت +2mm -4mm



ریگلاژ در راستای عمق یونیت +3mm -1mm



ریگلاژ در راستای ارتفاع یونیت +2mm -2mm



کد کالا	سری	نوع لولا	آرامبند	نوع پمپ	تنظیم سرعت آرامبند	پایه	زاویه بازشو	تست خوردگی	فاصله سوراخ کاپ از لبه درب	ضخامت درب
A101	پروفشنال	روکار کلیپسی دو زمانه	دارد	ABS	دارد	خطی 3D	۱۱۰°	۴۸ ساعت	۳-۵ میلی متر	۱۶-۲۴ میلی متر
A102	پروفشنال	نیمه روکار کلیپسی دو زمانه	دارد	ABS	دارد	خطی 3D	۱۱۰°	۴۸ ساعت	۳-۵ میلی متر	۱۶-۲۴ میلی متر
A103	پروفشنال	توکار کلیپسی دو زمانه	دارد	ABS	دارد	خطی 3D	۱۱۰°	۴۸ ساعت	۳-۵ میلی متر	۱۶-۲۴ میلی متر

طول عمر	وزن لولا با متعلقات			فاصله سوراخها	متعلقات
۱۰۰.۰۰۰ بار و پست	122.2 G A101	124.5 G A102	126.2 G A103	62mm 46mm 37mm	4+ 10.4 16 7

لولا آرامبند استارپلاس با پایه صلیبی 3D

لولا آرامبند استارپلاس با پایه صلیبی 3D

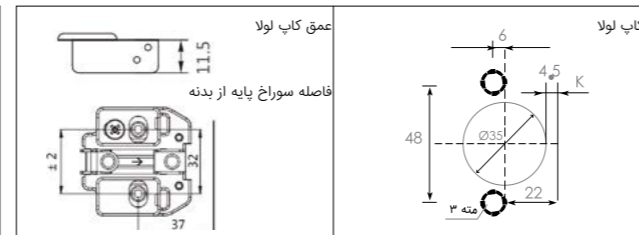
توضیحات:

۱. دارای آرامبند
۲. قابلیت ریگلاژ درمحور X, Y, Z
۳. کاپ لولا ۳۵ میلی متر
۴. دارای پمپ یک حالت ABS
۵. پایه صلیبی 3D

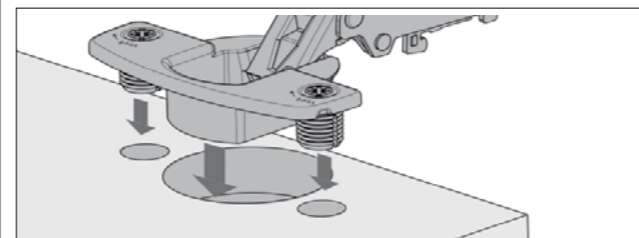


ابعاد فنی :

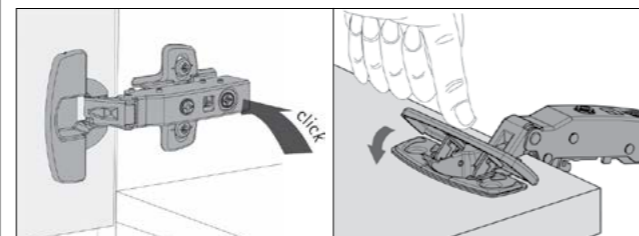
۴. مطابق تصاویر زیر لولا را ریگلاژ نمایید.



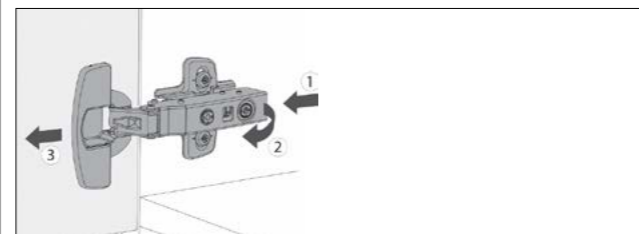
۱. ابتدا مطابق با ابعاد فنی سوراخ ها را اجرا نمایید. سپس پایه و لولا را بیچ نمایید.



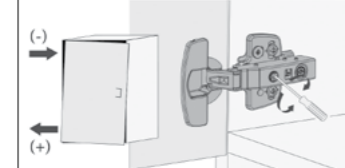
۲. لولا را به صورت کلیسی بر روی پایه جا بزنید و پلاک را نصب نمایید.



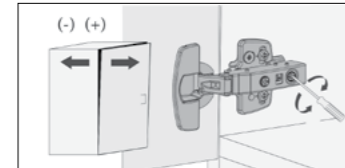
۳. جهت جدا نمودن درب از یونیت کفیست مراحل زیر را انجام دهید.



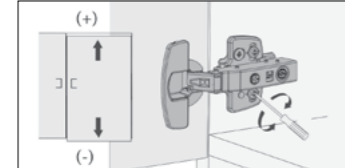
ریگلاژ در راستای عرض یونیت +2mm -4mm



ریگلاژ در راستای عمق یونیت +3mm -1mm



ریگلاژ در راستای ارتفاع یونیت +2mm -2mm



لولا آرامبند استارپلاس روکار کلیپسی ۱۱۰ درجه با پایه صلیبی 3D  
A001  
1.265.000 R



لولا آرامبند استارپلاس نیمه روکار کلیپسی ۱۱۰ درجه با پایه صلیبی 3D  
A002  
1.265.000 R



لولا آرامبند استارپلاس توکار کلیپسی ۱۱۰ درجه با پایه صلیبی 3D  
A003  
1.265.000 R



کد کالا	سری	نوع لولا	آرامبند	نوع پمپ	تنظیم سرعت آرامبند	پایه	زاویه بازشو	تست خوردگی	فاصله سوراخ کاپ از لبه درب	ضخامت درب
A001	استارپلاس	روکار کلیپسی دوزمانه	دارد	ABS	ندارد	صلیبی 3D	۱۱۰°	۴۸ ساعت	۳-۵ میلی متر	۱۶-۲۴ میلی متر
A002	استارپلاس	نیمه روکار کلیپسی دوزمانه	دارد	ABS	ندارد	صلیبی 3D	۱۱۰°	۴۸ ساعت	۳-۵ میلی متر	۱۶-۲۴ میلی متر
A003	استارپلاس	توکار کلیپسی دوزمانه	دارد	ABS	ندارد	صلیبی 3D	۱۱۰°	۴۸ ساعت	۳-۵ میلی متر	۱۶-۲۴ میلی متر

طول عمر	وزن لولا با متعلقات			فاصله سوراخها	متعلقات
۸۰.۰۰۰ بار باز و بست	119.4 G A001	121.5 G A002	122.6 G A003	62mm 48mm 37mm	4* 16mm 7mm

لولا آرامبند استار با پایه صلیبی 3D

لولا آرامبند استار با پایه صلیبی 3D

توضیحات:

۱. دارای آرامبند
۲. قابلیت ریگلاژ در محور X, Y, Z
۳. کاپ لولا ۳۵ میلی متر
۴. دارای پمپ فلزی
۵. پایه 3D



**A011** لولا آرامبند استار روکار کلیپسی ۱۱۰ درجه با پایه 3D  
885.500 R



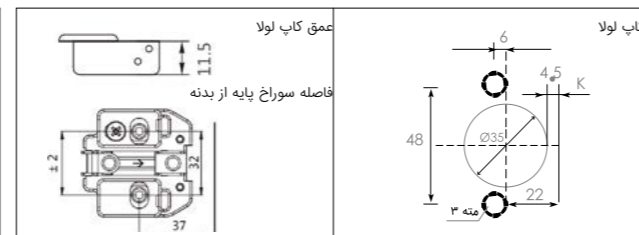
**A012** لولا آرامبند استار نیمه روکار کلیپسی ۱۱۰ درجه با پایه 3D  
885.500 R



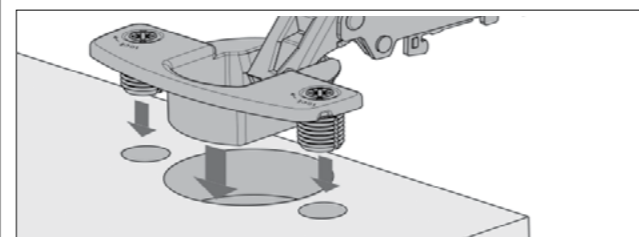
**A013** لولا آرامبند استار توکار کلیپسی ۱۱۰ درجه با پایه 3D  
885.500 R

ابعاد فنی :

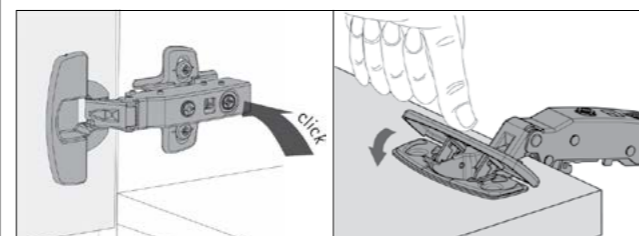
۴. مطابق تصاویر زیر لولا را ریگلاژ نمایید.



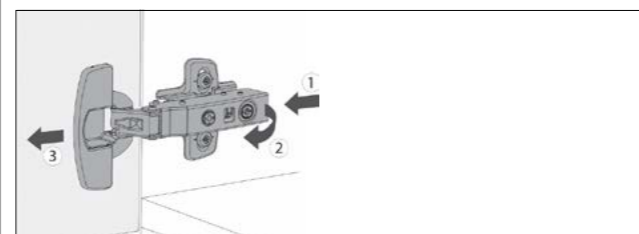
۱. ابتدا مطابق با ابعاد فنی سوراخ ها را اجرا نمایید. سپس پایه و لولا را بچ نصب نمایید.



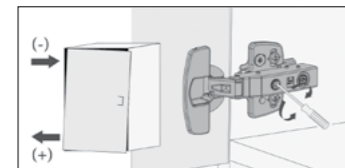
۲. لولا را به صورت کلیپسی بر روی پایه جا بزنید و پلاک را نصب نمایید.



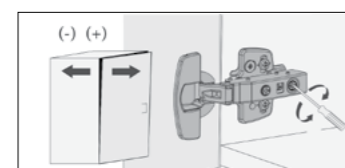
۳. جهت جدا نمودن درب از یونیت کافیسیت مراحل زیر را انجام دهید.



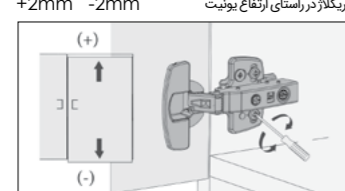
ریگلاژ در راستای عرض یونیت  
+2mm -4mm



ریگلاژ در راستای عمق یونیت  
+3mm -1mm



ریگلاژ در راستای ارتفاع یونیت  
+2mm -2mm



کد کالا	سری	نوع لولا	آرامبند	نوع پمپ	تنظیم سرعت آرامبند	پایه	زاویه بازشو	تست خوردگی	فاصله سوراخ کاپ از لبه درب	ضخامت درب
A011	استار	روکار کلیپسی دوزمانه	دارد	فلزی	ندارد	صلیبی 3D	۱۱۰°	۴۸ ساعت	۳-۵ میلی متر	۱۶-۲۴ میلی متر
A012	استار	نیمه روکار کلیپسی دوزمانه	دارد	فلزی	ندارد	صلیبی 3D	۱۱۰°	۴۸ ساعت	۳-۵ میلی متر	۱۶-۲۴ میلی متر
A013	استار	توکار کلیپسی دوزمانه	دارد	فلزی	ندارد	صلیبی 3D	۱۱۰°	۴۸ ساعت	۳-۵ میلی متر	۱۶-۲۴ میلی متر

طول عمر	وزن لولا با متعلقات			فاصله سوراخها	متعلقات
۶۰.۰۰۰ بار و بست	107.1 G A011	108.2 G A012	110.8 G A013	62mm 48mm 37mm	4* 16mm 7mm

لولا ساده اِکو با پایه چهار پیچ

لولا ساده اِکو با پایه چهار پیچ

- توضیحات:**
- بدون آرامبند
  - قابلیت ریگلاژ در محور X, Y
  - کاپ لولا ۳۵ میلی متر
  - پایه چهار پیچ



**A021**  
لولا ساده اِکو روکار کلیپسی ۱۱۰ درجه با پایه چهار پیچ  
632.500 R



**A022**  
لولا ساده اِکو نیمه روکار کلیپسی ۱۱۰ درجه با پایه چهار پیچ  
632.500 R

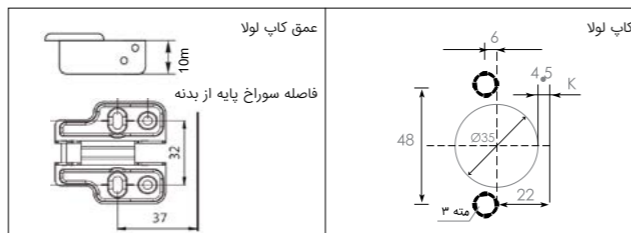


**A023**  
لولا ساده اِکو توکار کلیپسی ۱۱۰ درجه با پایه چهار پیچ  
632.500 R

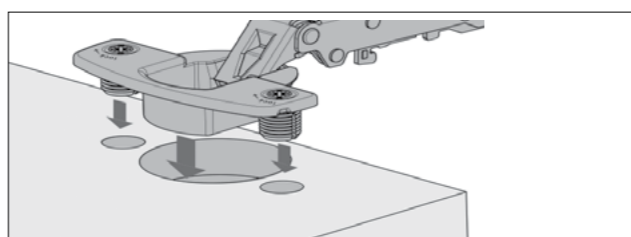


**ابعاد فنی :**

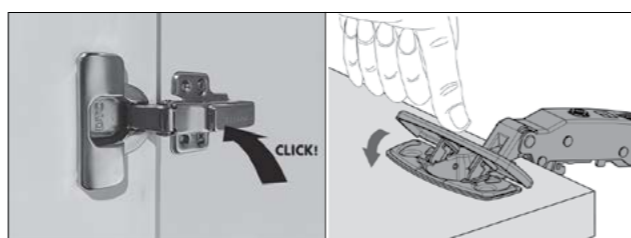
۴. مطابق تصاویر زیر لولا را ریگلاژ نمایید.



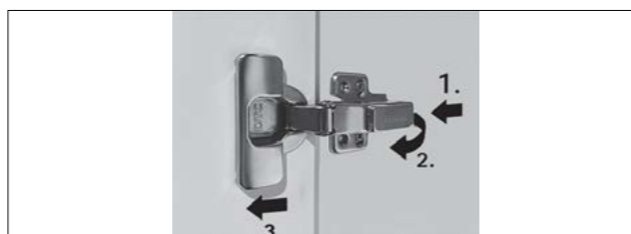
۱. ابتدا مطابق با ابعاد فنی سوراخ ها را اجرا نمایید. سپس پایه و لولا را پیچ نمایید.



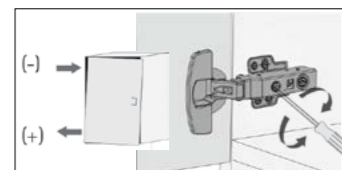
۲. لولا را به صورت کلیپسی بر روی پایه جا بزنید و پلاک را نصب نمایید.



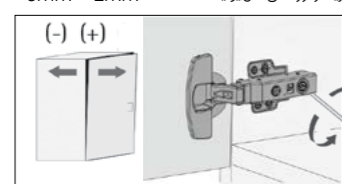
۳. جهت جدا نمودن درب از یونیت کافیست مراحل زیر را انجام دهید.



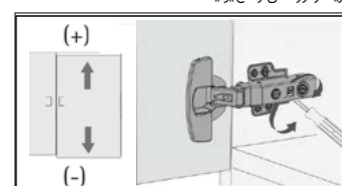
ریگلاژ در راستای عرض یونیت  
+2mm -4mm



ریگلاژ در راستای عمق یونیت  
+3mm -2mm



ریگلاژ در راستای ارتفاع یونیت  
+2mm -2mm

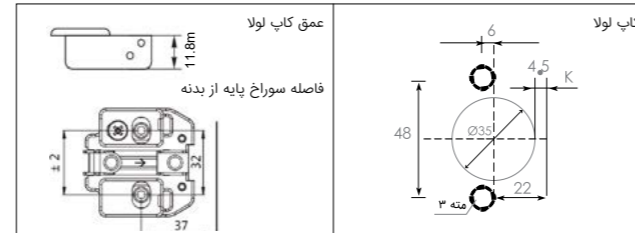


کد کالا	سری	نوع لولا	آرامبند	نوع پمپ	تنظیم سرعت آرامبند	پایه	زاویه بازشو	تست خوردگی	فاصله سوراخ کاپ از لبه درب	ضخامت درب
A021	اِکو	روکار کلیپسی	ندارد	ندارد	ندارد	چهارپایه صلیبی	۱۱۰°	۴۸ ساعت	۳-۵ میلی متر	۱۶-۲۴ میلی متر
A022	اِکو	نیمه روکار کلیپسی	ندارد	ندارد	ندارد	چهارپایه صلیبی	۱۱۰°	۴۸ ساعت	۳-۵ میلی متر	۱۶-۲۴ میلی متر
A023	اِکو	توکار کلیپسی	ندارد	ندارد	ندارد	چهارپایه صلیبی	۱۱۰°	۴۸ ساعت	۳-۵ میلی متر	۱۶-۲۴ میلی متر

طول عمر	وزن لولا یا متعلقات			فاصله سوراخها	متعلقات
۶۰.۰۰۰ بار و پست	۹۸.۸G A021	۹۹.۶G A022	۱۱۲.۰G A023	62mm 46mm 37mm	6* 16 7

### لولا ۱۵۵ درجه سری پروفشنال فانتونی ابعاد فنی :

۴. مطابق تصاویر زیر لولا را ریگلاژ نمایید.



۱. ابتدا مطابق با ابعاد فنی سوراخ ها را اجرا نمایید.  
سپس پایه و لولا را پیچ نمایید.

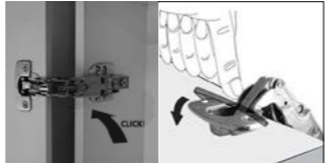


۳. جهت جدا نمودن درب از یونیت کفیست مراحل زیر را انجام دهید.



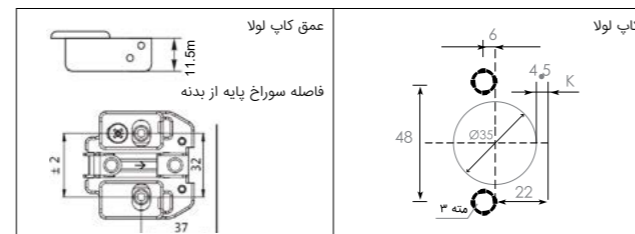
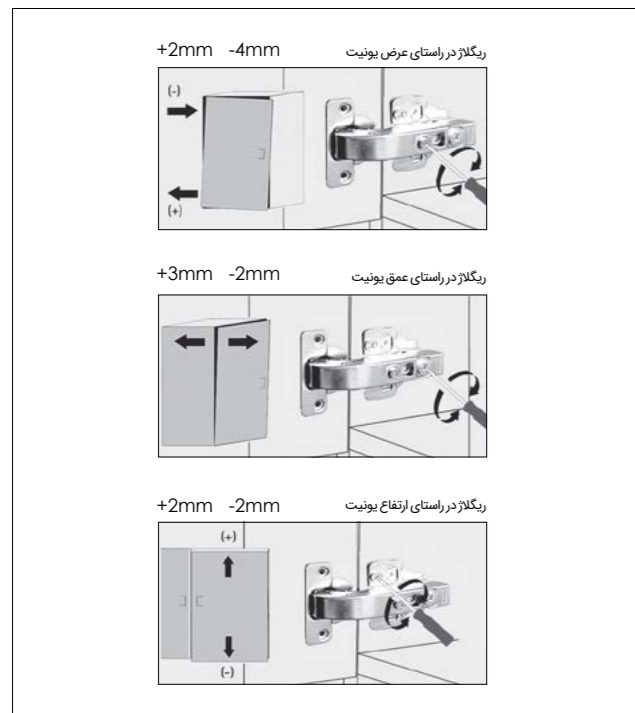
- توضیحات:**
۱. دارای آرامبند
  ۲. قابلیت ریگلاژ دارد
  ۳. کاپ لولا ۳۵ میلی متر
  ۴. دارای قابلیت تنظیم سرعت آرامبند
  ۵. دارای پمپ دو حالت ABS
  ۶. پایه 3D

۲. لولا را به صورت کلیسی بر روی پایه جا بزنید و پلاک را نصب نمایید.



### لولا W90 سری استار پلاس فانتونی ابعاد فنی :

۴. مطابق تصاویر زیر لولا را ریگلاژ نمایید.



۱. ابتدا مطابق با ابعاد فنی سوراخ ها را اجرا نمایید.  
سپس پایه و لولا را پیچ نمایید.

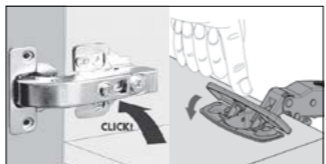


۳. جهت جدا نمودن درب از یونیت کفیست مراحل زیر را انجام دهید.



- توضیحات:**
۱. دارای آرامبند
  ۲. قابلیت ریگلاژ دارد
  ۳. کاپ لولا ۳۵ میلی متر
  ۴. دارای پمپ یک سر لاستیک ABS
  ۵. پایه 3D

۲. لولا را به صورت کلیسی بر روی پایه جا بزنید و پلاک را نصب نمایید.



### لولا ۱۵۵ درجه سری پروفشنال فانتونی



**A031**  
لولا آرامبند پروفشنال روکار کلیسی ۱۶۰ درجه با پایه 3D  
3.162.500 R

ضخامت درب	فاصله سوراخ کاپ از لبه درب	تست خوردگی	زاویه بازشو	پایه	تنظیم سرعت آرامبند	نوع پمپ	آرامبند	نوع لولا	سری	کد کالا	
۱۶-۲۸ میلی متر	۳-۵ میلی متر	۴۸ ساعت	۱۶۰°	صلیبی 3D	دارد	ABS	دارد	روکار کلیسی دو زمانه	پروفشنال	<b>A031</b>	
متعلقات		فاصله سوراخها		وزن لولا با متعلقات		طول عمر					
4*		62mm 48mm 27mm		265.2G <b>A031</b>		باز و بست ۱۰۰,۰۰۰ بار					

### لولا W90 سری استار پلاس فانتونی



**A032**  
لولا آرامبند استار پلاس توکار W90 کلیسی ۱۱۰ درجه با پایه 3D  
1.265.000 R

ضخامت درب	فاصله سوراخ کاپ از لبه درب	تست خوردگی	زاویه بازشو	پایه	تنظیم سرعت آرامبند	نوع پمپ	آرامبند	نوع لولا	سری	کد کالا	
۱۶-۲۴ میلی متر	۳-۵ میلی متر	۴۸ ساعت	۱۱۰°	صلیبی 3D	ندارد	ABS	دارد	روکار کلیسی دو زمانه	استارپلاس	<b>A032</b>	
متعلقات		فاصله سوراخها		وزن لولا با متعلقات		طول عمر					
4*		62mm 48mm 27mm		132G <b>A032</b>		باز و بست ۶۰,۰۰۰ بار					

### لولا بای فولد سری استارپلاس فانتونی

ابعاد فنی :

۴. مطابق تصاویر زیر لولا را ریگلاژ نمایید.

ریگلاژ در راستای عرض یونیت

+2mm -4mm

ریگلاژ در راستای عمق یونیت

+3mm -2mm

ریگلاژ در راستای ارتفاع یونیت

+2mm -2mm

کاپ لولا

عمق کاپ لولا 11.5mm

فاصله سوراخ پایه از بدنه

توضیحات:

- دارای آرامبند
- قابلیت ریگلاژ دارد
- کاپ لولا ۳۵ میلی متر
- دارای پمپ یک سر لاستیک ABS
- پایه 3D

۱. ابتدا مطابق با ابعاد فنی سوراخ ها را اجرا نمایید. سپس پایه و لولا را پیچ نمایید.

۲. لولا را به صورت کلیسی بر روی پایه جا بزنید و پلاک را نصب نمایید.

۳. جهت جدا نمودن درب از یونیت کافیتست مراحل زیر را انجام دهید.

### لولا بای فولد سری استارپلاس فانتونی

لولا ساده استارپلاس بای فولد تاشو کلیسی ۱۳۵ درجه با پایه 3D  
A033  
1.138.500 R



کد کالا	سری	نوع لولا	آرامبند	نوع پمپ	تنظیم سرعت آرامبند	پایه	زاویه بازشو	تست خوردگی	فاصله سوراخ کاپ از لبه درب	ضخامت درب
A033	استارپلاس	-	دارد	ندارد	ندارد	صلیبی 3D	۱۳۵°	۴۸ ساعت	۳-۵ میلی متر	۱۶-۲۴ میلی متر
طول عمر	وزن لولا با متعلقات		فاصله سوراخها			متعلقات				
۶۰.۰۰۰ بار باز و بست	132.6 G A033									

\* فرمول محاسبه عرض درب : از هر درب با احتساب ضخامت ۱۶ میلیمتر ۲۰ میلیمتر از داخل دهانه کسر شود.

### لولا 45+ درجه سری استارپلاس فانتونی

ابعاد فنی :

۴. مطابق تصاویر زیر لولا را ریگلاژ نمایید.

ریگلاژ در راستای عرض یونیت

+2mm -4mm

ریگلاژ در راستای عمق یونیت

+3mm -2mm

ریگلاژ در راستای ارتفاع یونیت

+2mm -2mm

کاپ لولا

عمق کاپ لولا 11.5mm

فاصله سوراخ پایه از بدنه

توضیحات:

- دارای آرامبند
- قابلیت ریگلاژ دارد
- کاپ لولا ۳۵ میلی متر
- دارای پمپ یک سر لاستیک ABS
- پایه 3D

۱. ابتدا با استفاده از چسب های پلی اورتان و چسب UV قسمت کاپ لولا را به درب متصل نمایید.

۲. لولا را به صورت کلیسی بر روی پایه جا بزنید و پلاک را نصب نمایید.

۳. جهت جدا نمودن درب از یونیت کافیتست مراحل زیر را انجام دهید.

### لولا 45+ درجه سری استارپلاس فانتونی

لولا آرامبند استار پلاس روکار کلیسی ۴۵ درجه با پایه 3D  
A071  
1.265.000 R

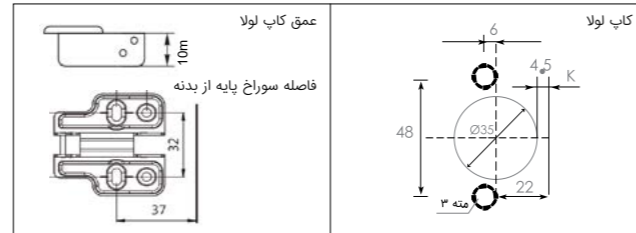
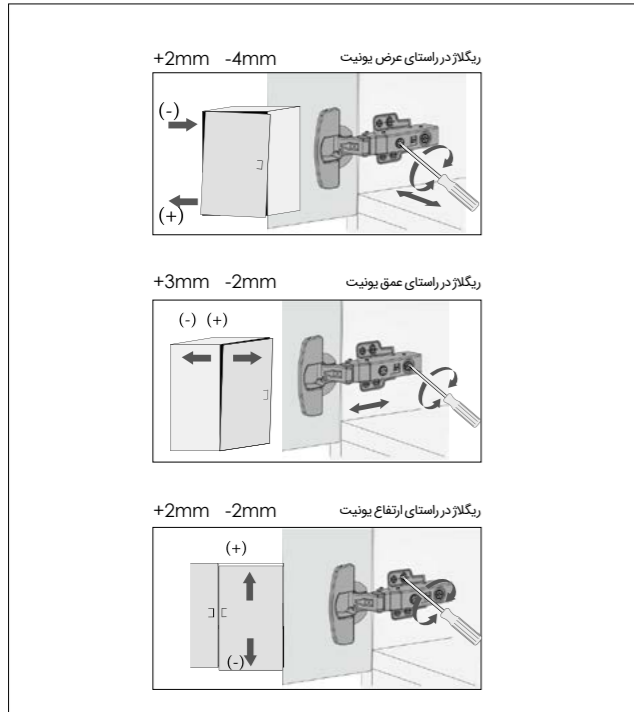


کد کالا	سری	نوع لولا	آرامبند	نوع پمپ	تنظیم سرعت آرامبند	پایه	زاویه بازشو	تست خوردگی	فاصله سوراخ کاپ از لبه درب	ضخامت درب
A071	استارپلاس	روکار کلیسی دوزمانه	دارد	ABS	ندارد	صلیبی 3D	۴۵°	۴۸ ساعت	۳-۵ میلی متر	۱۶-۲۴ میلی متر
طول عمر	وزن لولا با متعلقات		فاصله سوراخها			متعلقات				
۶۰.۰۰۰ بار باز و بست	130.9G A071									

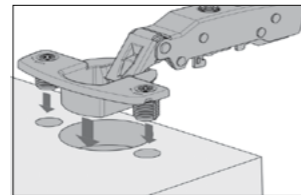


**لولا خلاص سری اِکو**  
ابعاد فنی :

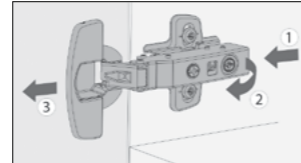
۴. مطابق تصاویر زیر لولا را ریگلاژ نمایید.



۱. ابتدا مطابق با ابعاد فنی سوراخ ها را اجرا نمایید. سپس پایه و لولا را پیچ نمایید.



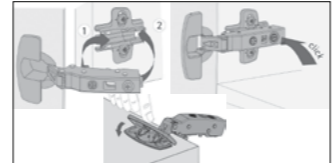
۳. جهت جدا نمودن درب از یونیت کفیست مراحل زیر را انجام دهید.



- توضیحات:**
۱. بدون آرامبند
  ۲. قابلیت ریگلاژ دارد
  ۳. کاپ لولا ۳۵ میلی متر
  ۴. پایه چهار پیچ

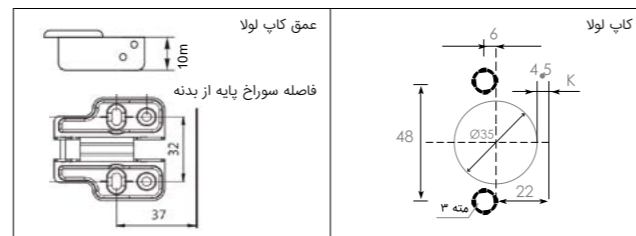
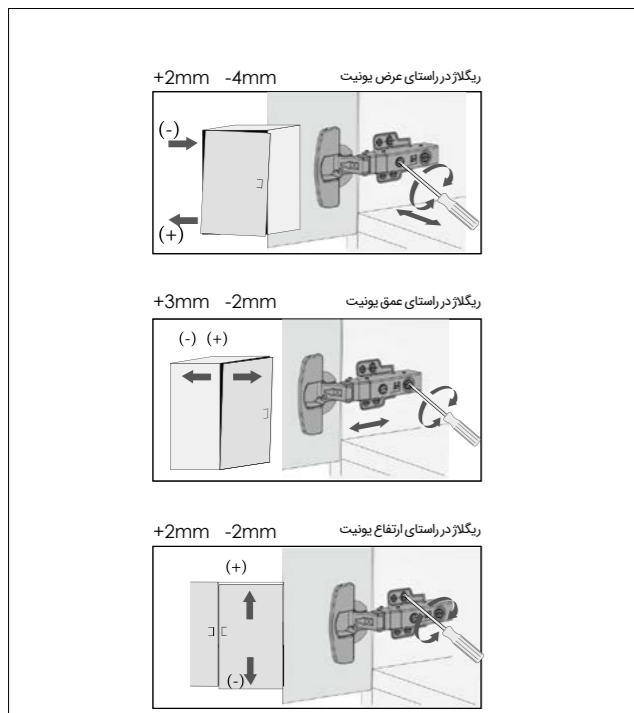
مگنت در این لولا سر پلاستیکی میباشد. قابل استفاده در چک هایی که نیازمند لولا می باشند.

۲. لولا را به صورت کلیسی بر روی پایه جا بزنید و پلاک را نصب نمایید.

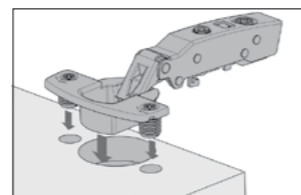


**لولا معکوس فنی سری اِکو**  
ابعاد فنی :

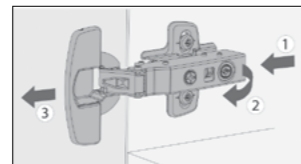
۴. مطابق تصاویر زیر لولا را ریگلاژ نمایید.



۱. ابتدا مطابق با ابعاد فنی سوراخ ها را اجرا نمایید. سپس پایه و لولا را پیچ نمایید.



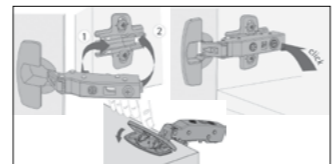
۳. جهت جدا نمودن درب از یونیت کفیست مراحل زیر را انجام دهید.



- توضیحات:**
۱. بدون آرامبند
  ۲. قابلیت ریگلاژ دارد
  ۳. کاپ لولا ۳۵ میلی متر
  ۴. پایه چهار پیچ

مگنت در این لولا سر پلاستیکی میباشد. قابل استفاده در چک هایی که نیازمند لولا می باشند.

۲. لولا را به صورت کلیسی بر روی پایه جا بزنید و پلاک را نصب نمایید.



**لولا خلاص سری اِکو**



**A041**  
لولا اِکو درب فشاری P20 خلاص روکار کلیسی ۱۱۰ درجه با پایه چهار پیچ  
632.500 R

کد کالا	سری	نوع لولا	آرامبند	نوع پمپ	تنظیم سرعت آرامبند	پایه	زاویه بازشو	تست خوردگی	فاصله سوراخ کاپ از لبه درب	ضخامت درب
A041	اِکو	روکار کلیسی	ندارد	ندارد	ندارد	چهارپیچ صلیبی	۱۱۰°	۴۸ ساعت	۳-۵ میلی متر	۱۶-۲۴ میلی متر
طول عمر	وزن لولا با متعلقات		فاصله سوراخها		متعلقات					
۶۰.۰۰۰ بار بست	99.9G A041		62mm 48mm 27mm		6* 16 7					

\* مگنت مورد استفاده در این لولا سر پلاستیکی می باشد. قابل استفاده در چک هایی که نیازمند لولا می باشند.

**لولا معکوس فنی سری اِکو**



**A042**  
لولا اِکو درب فشاری P20 معکوس فنی روکار کلیسی ۱۱۰ درجه با پایه چهار پیچ  
506.000 R

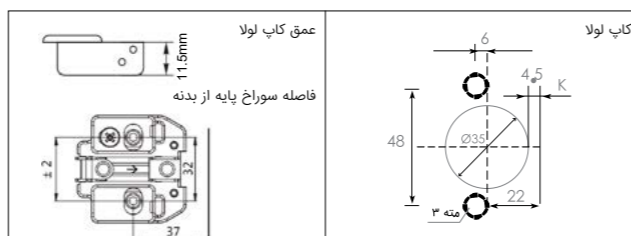
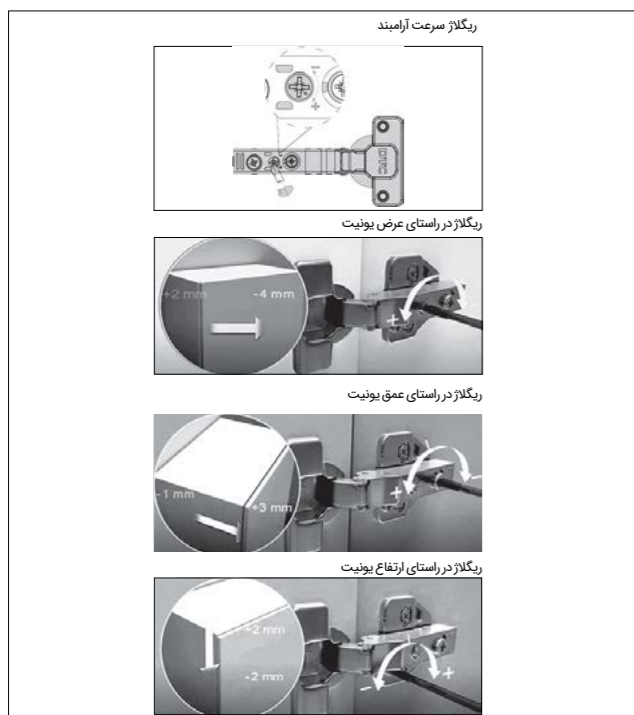
کد کالا	سری	نوع لولا	آرامبند	نوع پمپ	تنظیم سرعت آرامبند	پایه	زاویه بازشو	تست خوردگی	فاصله سوراخ کاپ از لبه درب	ضخامت درب
A042	اِکو	روکار کلیسی	ندارد	ندارد	ندارد	چهارپیچ صلیبی	۱۱۰°	۴۸ ساعت	۳-۵ میلی متر	۱۶-۲۴ میلی متر
طول عمر	وزن لولا با متعلقات		فاصله سوراخها		متعلقات					
۶۰.۰۰۰ بار بست	97.8G A042		62mm 48mm 27mm		6* 16 7					

\* مگنت مورد استفاده در این لولا سر فلزی می باشد که خاصیت آهنربایی داشته باشد.

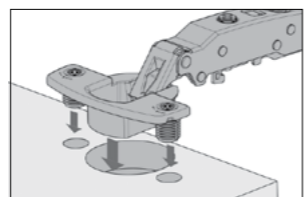
### لولا تیک - دُر سری پروفشنال

ابعاد فنی :

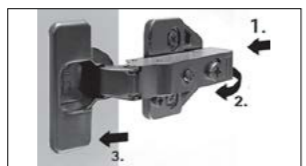
۴. مطابق تصاویر زیر لولا را ریگلاژ نمایید.



۱. ابتدا مطابق با ابعاد فنی سوراخ ها را اجرا نمایید. سپس پایه و لولا را پیچ نمایید.



۳. جهت جدا نمودن درب از یونیت کفایت مراحل زیر را انجام دهید.



**توضیحات:**  
۱. دارای آرامبند با تنظیم سرعت  
۲. قابلیت ریگلاژ دارد  
۳. کاپ لولا ۳۵ میلی متر  
۴. دارای پمپ دو حالت ABS  
۵. پایه 3D

توجه داشته باشید ضخامت بدنه یونیت در این لولا حتما باید 16 میلی متر در نظر گرفته شود.

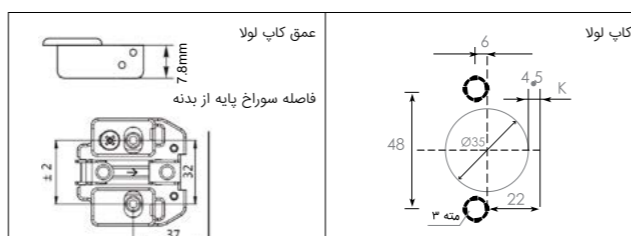
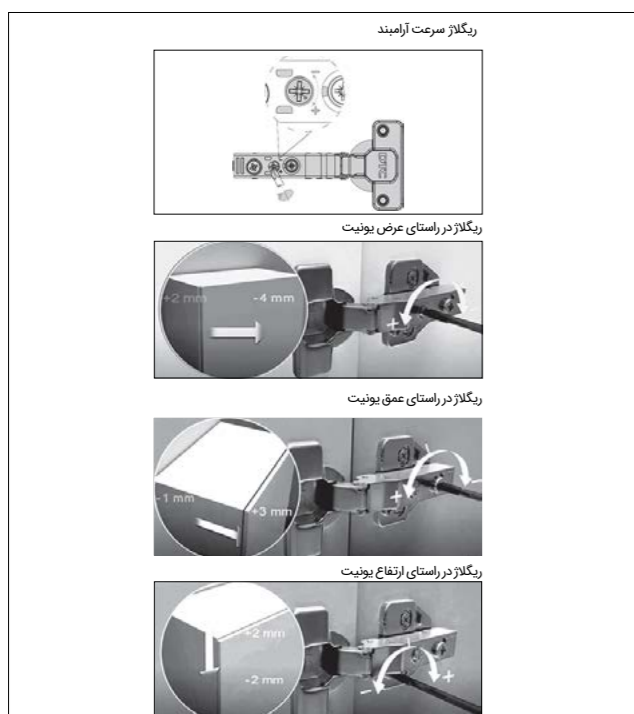
۲. لولا را به صورت کلیسی بر روی پایه جا بزنید و پلاک را نصب نمایید.



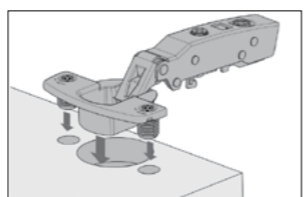
### لولا تین-دُر سری پروفشنال

ابعاد فنی :

۴. مطابق تصاویر زیر لولا را ریگلاژ نمایید.



۱. ابتدا مطابق با ابعاد فنی سوراخ ها را اجرا نمایید. سپس پایه و لولا را پیچ نمایید.



۳. جهت جدا نمودن درب از یونیت کفایت مراحل زیر را انجام دهید.



**توضیحات:**  
۱. دارای آرامبند با تنظیم سرعت  
۲. قابلیت ریگلاژ دارد  
۳. کاپ لولا ۳۵ میلی متر  
۴. دارای پمپ دو حالت ABS  
۵. پایه 3D

۲. لولا را به صورت کلیسی بر روی پایه جا بزنید و پلاک را نصب نمایید.



### لولا تیک - دُر سری پروفشنال

**A061** لولا آرامبند پروفشنال تیک-دُر روکار کلیسی ۹۵ درجه با پایه 3D  
1.771.000 R



کد کالا	سری	نوع لولا	آرامبند	نوع پمپ	تنظیم سرعت آرامبند	پایه	زاویه بازشو	تست خوردگی	فاصله سوراخ کاپ از لبه درب	ضخامت درب	
A061	پروفشنال	روکار کلیسی دو زمانه	دارد	ABS	دارد	صلیبی 3D	۹۵°	۴۸ ساعت	۳-۵ میلی متر	۱۶-۲۷ میلی متر	
طول عمر	وزن لولا با متعلقات	فاصله سوراخها	متعلقات								
۱۰۰.۰۰۰ بار باز و بست	124.3G A061	62mm 48mm 37mm	4* 16								

\* توجه داشته باشید ضخامت بدنه یونیت در این لولا حتما باید ۱۶ میلی متر در نظر گرفته شود.

### لولا تین-دُر سری پروفشنال

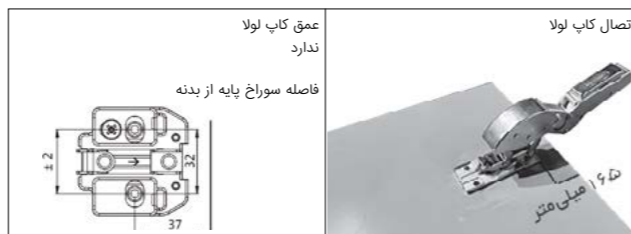
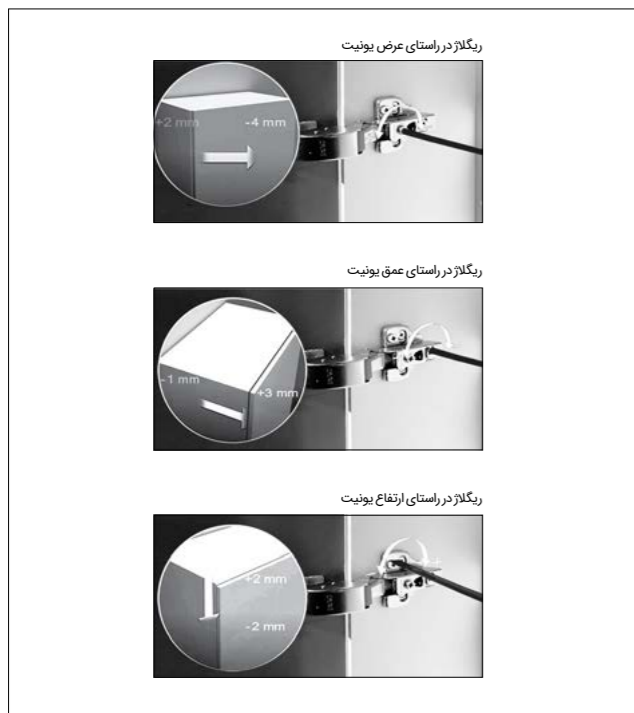
**A064** لولا آرامبند پروفشنال تین-دُر روکار کلیسی ۱۰۵ درجه با پایه 3D  
1.771.000 R



کد کالا	سری	نوع لولا	آرامبند	نوع پمپ	تنظیم سرعت آرامبند	پایه	زاویه بازشو	تست خوردگی	فاصله سوراخ کاپ از لبه درب	ضخامت درب	
A064	پروفشنال	روکار کلیسی دو زمانه	دارد	ABS	دارد	صلیبی 3D	۱۰۵°	۴۸ ساعت	۳-۵ میلی متر	۱۰-۲۰ میلی متر	
طول عمر	وزن لولا با متعلقات	فاصله سوراخها	متعلقات								
۱۰۰.۰۰۰ بار باز و بست	130G A064	62mm 48mm 37mm	4* 16								

### لولا آینه سری استارپلاس ابعاد فنی :

۴. مطابق تصاویر زیر لولا را ریگلاژ نمایید.



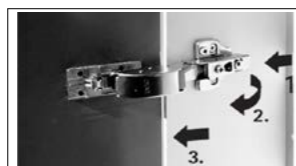
۱. ابتدا مطابق با ابعاد فنی سوراخ ها را اجرا نمایید. سپس پایه و لولا را پیچ نمایید.

#### توضیحات:

۱. دارای آرامبند
۲. قابلیت ریگلاژ دارد
۳. کاپ لولا ۳۵ میلی متر
۴. دارای پمپ یک سر لاستیک ABS
۵. پایه 3D



۳. جهت جدا نمودن درب از یونیت کفیست مراحل زیر را انجام دهید.

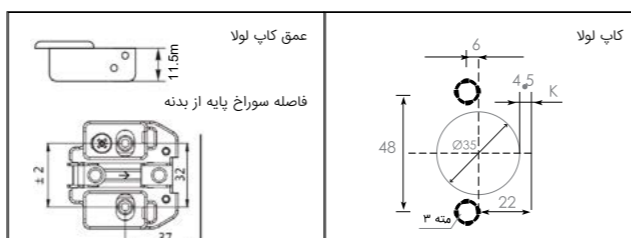
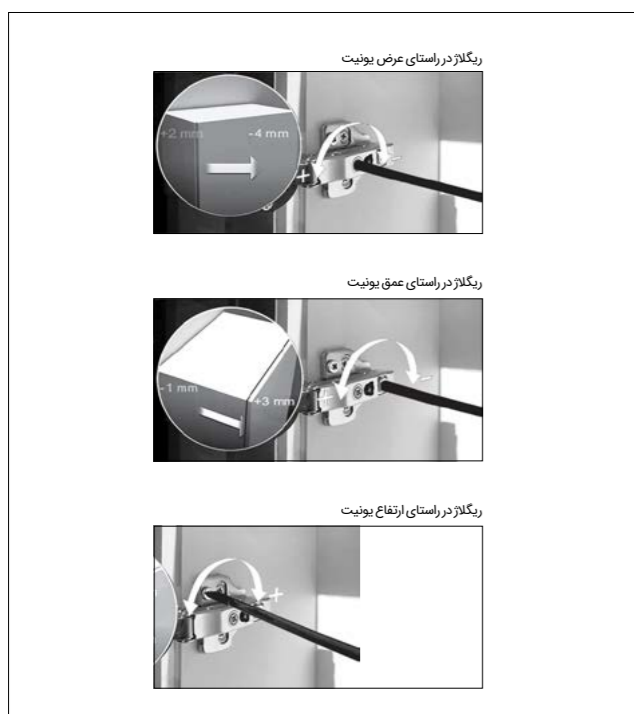


۲. لولا را به صورت کلیسی بر روی پایه جا بزنید و پلاک را نصب نمایید.



### لولا شیشه سری استار ابعاد فنی :

۴. مطابق تصاویر زیر لولا را ریگلاژ نمایید.



۱. ابتدا مطابق با ابعاد فنی سوراخ ها را اجرا نمایید. سپس پایه و لولا را پیچ نمایید.

#### توضیحات:

۱. دارای آرامبند
۲. قابلیت ریگلاژ دارد
۳. کاپ لولا ۳۵ میلی متر
۴. دارای پمپ فلزی
۵. پایه 3D



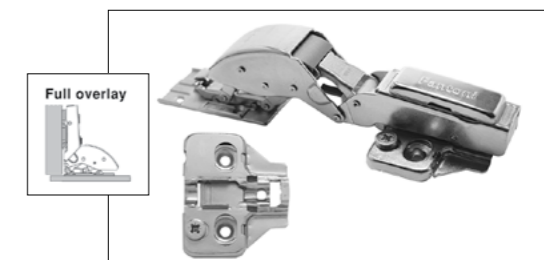
۳. جهت جدا نمودن درب از یونیت کفیست مراحل زیر را انجام دهید.



۲. لولا را به صورت کلیسی بر روی پایه جا بزنید و پلاک را نصب نمایید.



### لولا آینه سری استارپلاس



**A072**  
لولا آرامبند استار پلاس آینه روکار کلیسی ۱۲۵ درجه با پایه 3D  
4.427.500 R

کد کالا	سری	نوع لولا	آرامبند	نوع پمپ	تنظیم سرعت آرامبند	پایه	زاویه بازشو	تست خوردگی	فاصله سوراخ کاپ از لبه درب	ضخامت درب
A072	استارپلاس	روکار کلیسی دوزمانه	دارد	ABS	ندارد	صلیبی 3D	۱۲۵°	۴۸ ساعت	۱۶.۵-۰ میلیمتر	۳-۶ میلی متر
طول عمر	وزن لولا با متعلقات		فاصله سوراخها		متعلقات					
۸۰.۰۰۰ بار باز و بست	170.7G A072		-		4* 16					

### لولا شیشه سری استار



**A073**  
لولا آرامبند استار شیشه روکار کلیسی ۱۱۰ درجه با پایه 3D  
1.265.000 R

کد کالا	سری	نوع لولا	آرامبند	نوع پمپ	تنظیم سرعت آرامبند	پایه	زاویه بازشو	تست خوردگی	فاصله سوراخ کاپ از لبه درب	ضخامت درب
A073	استار	روکار کلیسی دوزمانه	دارد	فلزی	ندارد	صلیبی 3D	۱۱۰°	۴۸ ساعت	۳-۵ میلیمتر	۴-۶ میلی متر
طول عمر	وزن لولا با متعلقات		فاصله سوراخها		متعلقات					
۶۰.۰۰۰ بار باز و بست	102.5G A073		-		4* 16					

**لولا مینی سری اِکو**  
**ابعاد فنی :**

۴. مطابق تصاویر زیر لولا را ریگلاژ نمایید.

**کاپ لولا**

عمق کاپ لولا 10mm  
فاصله سوراخ پایه از بدنه ±2

**توضیحات:**

- بدون آرامبند
- قابلیت ریگلاژ دارد
- کاپ لولا ۲۶ میلی متر
- پایه دو پیچ

۱. ابتدا مطابق با ابعاد فنی سوراخ ها را اجرا نمایید.  
سپس پایه و لولا را پیچ نمایید.

۲. لولا را به صورت کلیسی بر روی پایه جا بزنید و پلاک را نصب نمایید.

۳. جهت جدا نمودن درب از یونیت کفیست مراحل زیر را انجام دهید.

۴. جهت جدا نمودن درب از یونیت کفیست مراحل زیر را انجام دهید.

**ریگلاژ در راستای عرض یونیت**  
+2mm -4mm

**ریگلاژ در راستای عمق یونیت**  
+3mm -2mm

**ریگلاژ در راستای ارتفاع یونیت**  
+2mm -2mm

**ریگلاژ در راستای عمق یونیت**  
+3mm -2mm

**لولا مینی سری اِکو**

**A051** لولا مینی ساده روکار بدون کلیسی ۱۰۵ درجه با پایه دو پیچ  
506.000 R



کد کالا	سری	نوع لولا	آرامبند	نوع پمپ	تنظیم سرعت آرامبند	پایه	زاویه بازشو	تست خوردگی	فاصله سوراخ کاپ از لبه درب	ضخامت درب
A051	اکو	روکار	ندارد	ندارد	ندارد	دو پیچ	۱۰۵°	۲۴ساعت	۳-۵ میلی متر	۱۲-۲۲ میلی متر
طول عمر	وزن لولا با متعلقات		فاصله سوراخها		متعلقات					
۶۰.۰۰۰ بار باز و بست										

**لولا مینی سری اِکو**  
**ابعاد فنی :**

۴. مطابق تصاویر زیر لولا را ریگلاژ نمایید.

**کاپ لولا**

عمق کاپ لولا 10mm  
فاصله سوراخ پایه از بدنه ±2

**توضیحات:**

- بدون آرامبند
- قابلیت ریگلاژ دارد
- کاپ لولا ۲۶ میلی متر
- پایه دو پیچ

۱. ابتدا مطابق با ابعاد فنی سوراخ ها را اجرا نمایید.  
سپس پایه و لولا را پیچ نمایید.

۲. لولا را به صورت کلیسی بر روی پایه جا بزنید و پلاک را نصب نمایید.

۳. جهت جدا نمودن درب از یونیت کفیست مراحل زیر را انجام دهید.

۴. جهت جدا نمودن درب از یونیت کفیست مراحل زیر را انجام دهید.

**ریگلاژ در راستای عرض یونیت**  
+2mm -4mm

**ریگلاژ در راستای عمق یونیت**  
+3mm -2mm

**ریگلاژ در راستای ارتفاع یونیت**  
+2mm -2mm

**ریگلاژ در راستای عمق یونیت**  
+3mm -2mm

**لولا مینی سری اِکو**

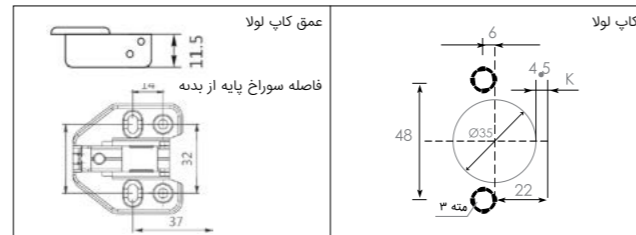
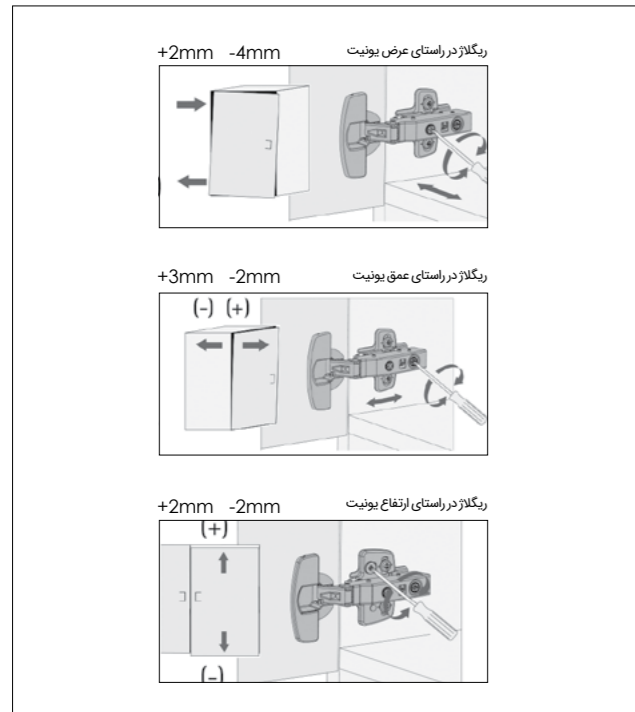
**A052** لولا مینی ساده توکار بدون کلیسی ۱۰۵ درجه با پایه دو پیچ  
506.000 R



کد کالا	سری	نوع لولا	آرامبند	نوع پمپ	تنظیم سرعت آرامبند	پایه	زاویه بازشو	تست خوردگی	فاصله سوراخ کاپ از لبه درب	ضخامت درب
A052	اکو	توکار	ندارد	ندارد	ندارد	دو پیچ	۱۰۵°	۲۴ساعت	۳-۵ میلی متر	۱۲-۲۲ میلی متر
طول عمر	وزن لولا با متعلقات		فاصله سوراخها		متعلقات					
۶۰.۰۰۰ بار باز و بست										

### لولا Stainless Steel سری استار پلاس ابعاد فنی :

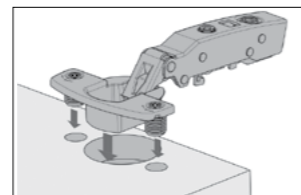
۴. مطابق تصاویر زیر لولا را ریگلاژ نمایید.



۱. ابتدا مطابق با ابعاد فنی سوراخ ها را اجرا نمایید. سپس پایه و لولا را پیچ نمایید.

#### توضیحات:

۱. دارای آرامبند
۲. قابلیت ریگلاژ دارد
۳. کاپ لولا ۳۵ میلی متر
۴. دارای پمپ یک سر لاستیک ABS
۵. پایه چهار پیچ



۳. جهت جدا نمودن درب از یونیت کافیت مراحل زیر را انجام دهید.

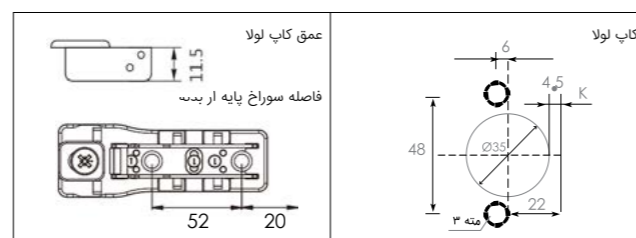
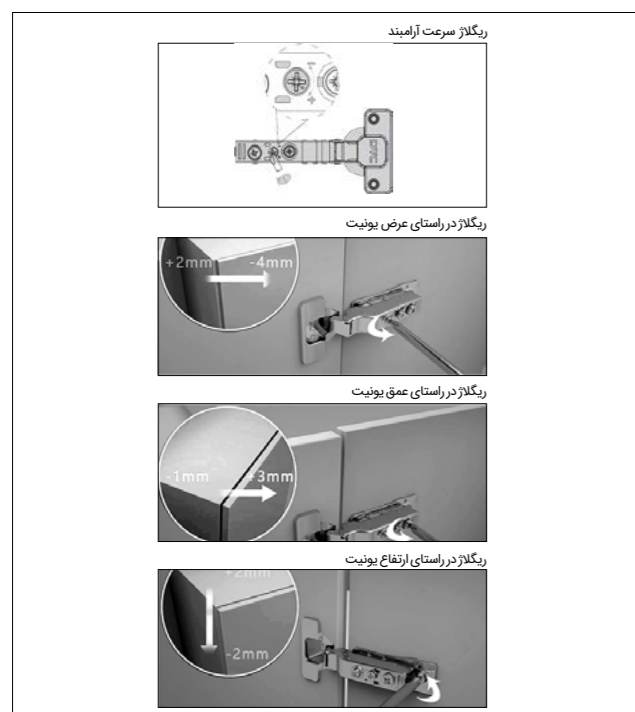


۲. لولا را به صورت کلیسی بر روی پایه جا بزنید و پلاک را نصب نمایید.



### لولا تیتانیوم سری پروفشنال ابعاد فنی :

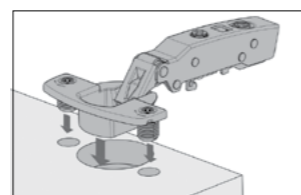
۴. مطابق تصاویر زیر لولا را ریگلاژ نمایید.



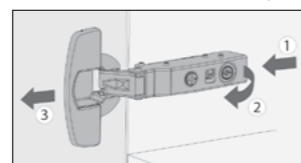
۱. ابتدا مطابق با ابعاد فنی سوراخ ها را اجرا نمایید. سپس پایه و لولا را پیچ نمایید.

#### توضیحات:

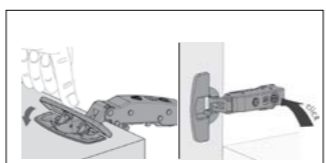
۱. دارای آرامبند
۲. قابلیت ریگلاژ دارد
۳. کاپ لولا ۳۵ میلی متر
۴. دارای قابلیت تنظیم سرعت آرامبند
۵. دارای پمپ دو حالت ABS
۶. پایه خطی 3D



۳. جهت جدا نمودن درب از یونیت کافیت مراحل زیر را انجام دهید.



۲. لولا را به صورت کلیسی بر روی پایه جا بزنید و پلاک را نصب نمایید.



### لولا Stainless Steel سری استار پلاس

لولا آرامبند Stainless Steel روکار کلیسی ۱۱۰ درجه با پایه چهار پیچ  
**A081**  
1.518.000 R



کد کالا	سری	نوع لولا	آرامبند	نوع پمپ	تنظیم سرعت آرامبند	پایه	زاویه بازشو	تست خوردگی	فاصله سوراخ کاپ از لبه درب	ضخامت درب
A081	استارپلاس	روکار کلیسی دو زمانه	دارد	ABS	ندارد	چهار پیچ	۱۱۰°	۴۸ ساعت	۳-۵ میلی متر	۱۶-۲۴ میلی متر
طول عمر	وزن لولا با متعلقات		فاصله سوراخها		متعلقات					
۶۰.۰۰۰ بار و بست	130 G A081		62mm 48mm 37mm		6* 16 7					

### لولا تیتانیوم سری پروفشنال

لولا آرامبند پروفشنال روکار کلیسی ۱۱۰ درجه با پایه خطی 3D تیتانیومی  
**A104**  
1.897.500 R



کد کالا	سری	نوع لولا	آرامبند	نوع پمپ	تنظیم سرعت آرامبند	پایه	زاویه بازشو	تست خوردگی	فاصله سوراخ کاپ از لبه درب	ضخامت درب
A104	پروفشنال	روکار کلیسی دو زمانه	دارد	ABS	دارد	خطی 3D	۱۱۰°	۴۸ ساعت	۳-۵ میلی متر	۱۶-۲۴ میلی متر
طول عمر	وزن لولا با متعلقات		فاصله سوراخها		متعلقات					
۱۰۰.۰۰۰ بار و بست	122.2G A104		62mm 48mm 37mm		4* 16 7					



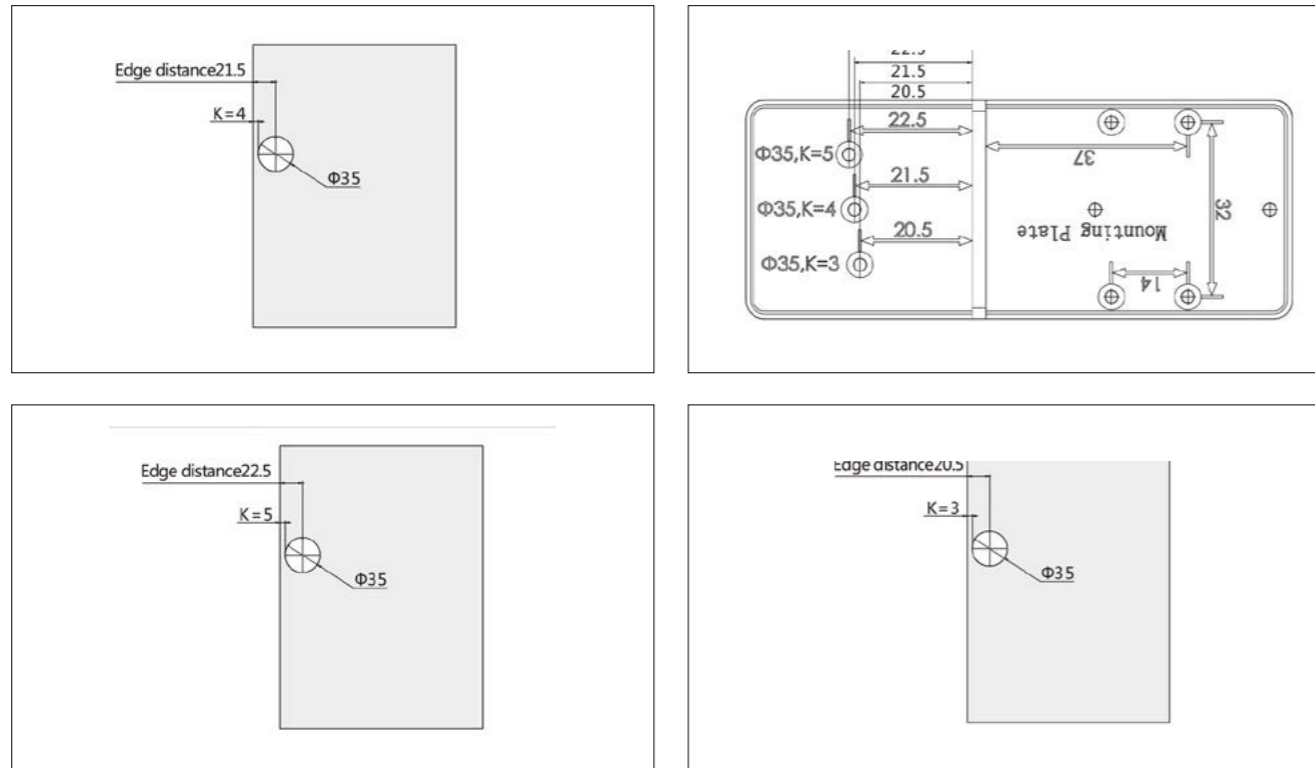
لولای سری AIR یک لولای نوآورانه و انقلابی است که با وجود جمع و جور بودن و اندازه کوچکش، عملکرد کاملی را به تولیدکنندگان ارائه می دهد. لولای سری AIR به بالا و پایین کابینت و در وارد می شود و عملاً نامرئی است. اندازه کوچک آن به این معنی است که کاربردهای Air بسیار زیاد است: آشپزخانه، حمام، میلمان نشیمن و اتاق خواب یا کابینت های نمایش. شاهکاری از فشرده گی در طراحی، نامحسوس و نادیده مانند هوا: لولای سری AIR تلفیقی جدید از فناوری و زیبایی شناسی است.





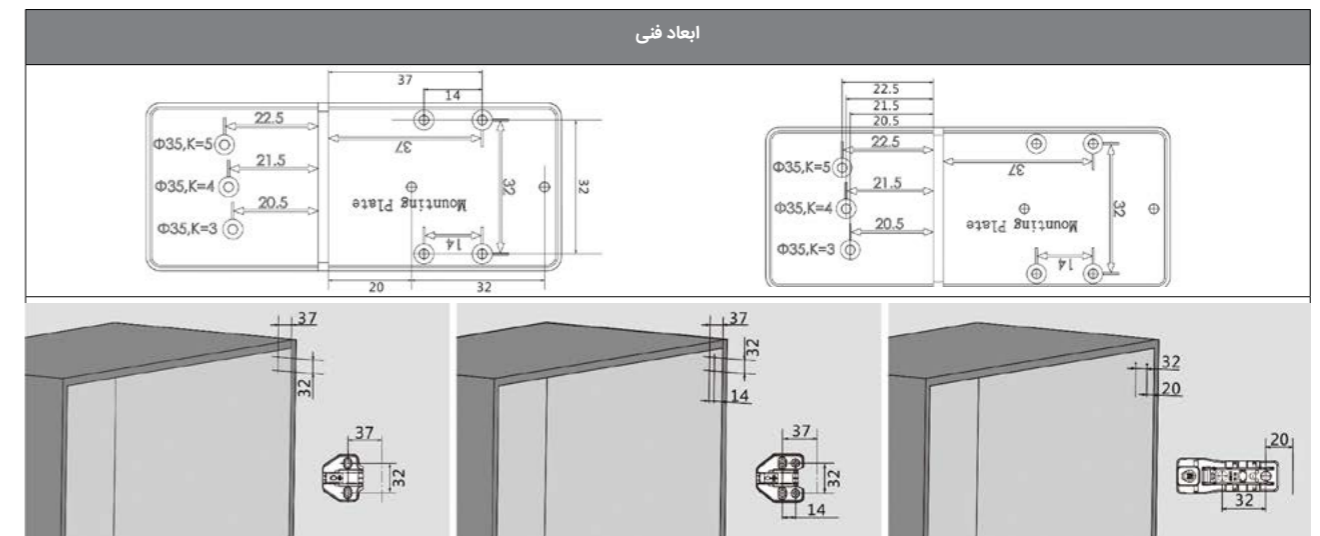
### شابلون راهنمای لولا

جهت اتصال کاپ لولا به درب ابعاد مورد نظر را با شابلون علامت بزنید.



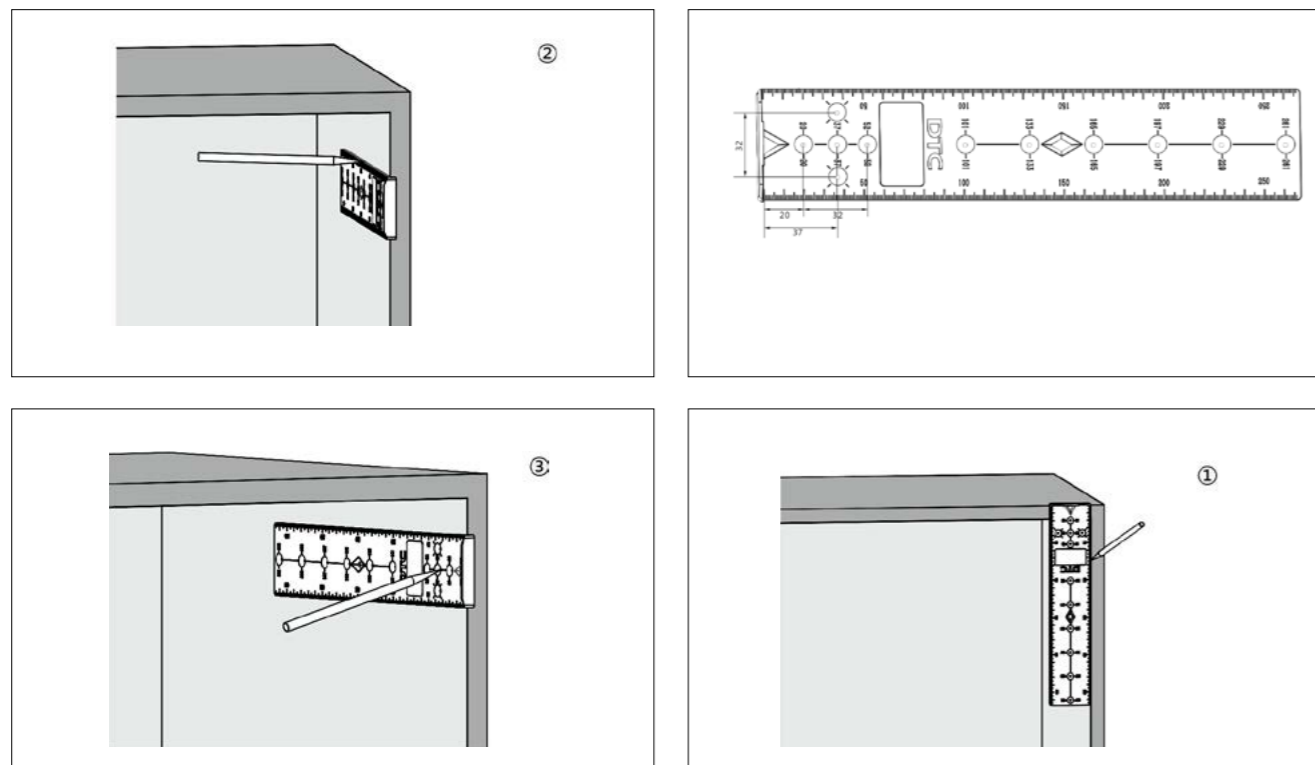
### شابلون راهنمای لولا

شابلون لولا فانتونی  
A301  
506.000 R



### شابلون راهنمای ریل و لولا

جهت اتصال ریل به بدنه یونیت ابعاد مورد نظر را با شابلون علامت بزنید.



### شابلون راهنمای ریل و لولا

شابلون ریل و پایه لولا فانتونی  
A302  
1.138.500 R

